

POSTGRADOS UGM

MAGÍSTER EN DIRECCIÓN ESTRATÉGICA DE OPERACIONES Y LOGÍSTICA

El nuevo escenario global y empresarial, así como la apertura de los mercados internacionales, requieren de ejecutivos altamente preparados y dispuestos a asumir nuevos desafíos, contando con las capacidades y conocimientos que le permitan abordar de manera integral los procesos de operación y logística, para empresas que enfrentan escenarios cada vez más exigentes y complejos.

A quién está dirigido

Ejecutivos y profesionales provenientes de carreras profesionales o licenciatura de al menos 4 años de duración cuya formación de origen contenga asignaturas o ramos relacionados con operaciones, industria, comercio exterior, logística, ingenierías o profesionales interesados en especializarse en una perspectiva de primer nivel dirigida a la alta dirección de operaciones y logística. De igual forma pueden postular aquellos profesionales licenciados o titulados universitarios de áreas distintas, con estudios de pregrado de carreras afines con al menos 8 semestres académicos que apliquen o deseen profundizar conocimientos en esta área.



Grado académico
Magíster



Duración de carrera
16 meses



Modalidad
Presencial



Mail:
postgrados@ugm.cl



Fono:
6004010062

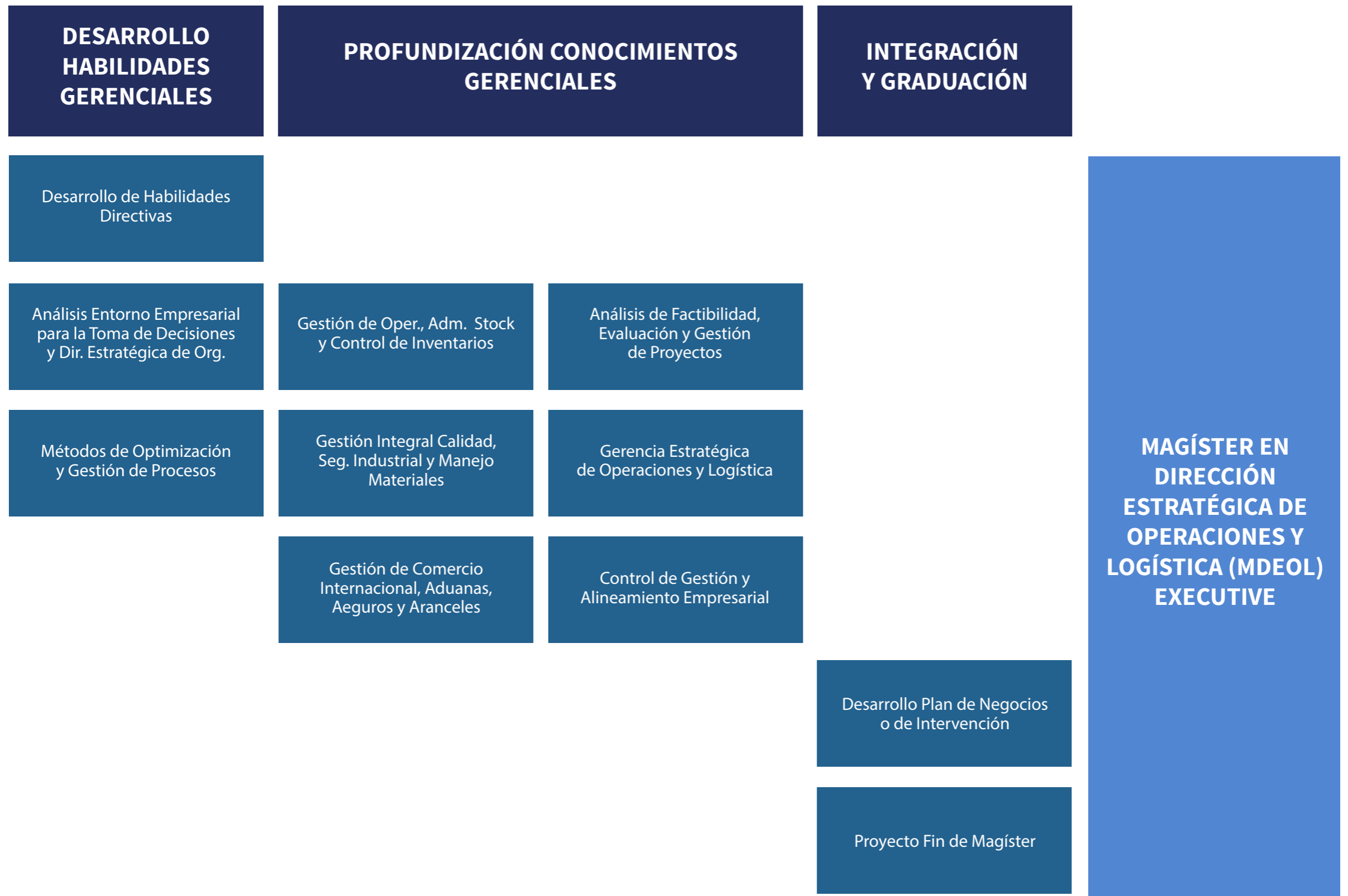


UNIVERSIDAD
Gabriela Mistral

Escribe tu futuro



Malla curricular



DIRECTOR
Marcelo Pérez Osses

Magister en Ciencias de la Ingeniería (MII) de la misma escuela con estudios de postgrado en administración en la prestigiosa universidad de Warwick Inglaterra. Ingeniero Civil de Industrias de la Pontificia Universidad Católica de Chile.

Fue Director académico del programa de postgrado en logística de la universidad Mayor por 10 años. Mejor profesor del MBA U.Mayor 2018 y Mejor Director Académico 2019. Académico con una vasta y exitosa experiencia directiva, de más de 20 años en la industria de distribución, logística, comex y transporte. Reconocido por una gran capacidad de innovar, gestar y crecer por sobre la industria. Con alta capacidad estratégica, fuerte orientación al logro y demostradas destrezas en la formación, desarrollo y dirección de equipos gerenciales.

Director de ATREX (Asociación de Transporte Expreso de Chile representando a DHL, Fedex y UPS ante Autoridades de Chile)

Actualmente es Director Ejecutivo de Logística Flexi, embarcador aéreo y marítimo con más de 500 clientes estables. Ex Gerente Regional de TNT Express para Latinoamérica y encargado de la compra de LIT Cargo y su fusión con TNT en Chile.

